

ÉRETTSÉGI VIZSGA • 2006. május 18.

**KÖZGAZDASÁGI-
MARKETING
ALAPISMERETEK**

**EMELT SZINTŰ ÍRÁSBELI
ÉRETTSÉGI VIZSGA**

**JAVÍTÁSI-ÉRTÉKELÉSI
ÚTMUTATÓ**

OKTATÁSI MINISZTERIUM

MIKROÖKONÓMIA

I. FELELETVÁLASZTÓS KÉRDÉSEK

3x1= 3 pont

1. c
2. b
3. a

II. IGAZ-HAMIS ÁLLÍTÁSOK

4x2=8 pont

1. I Magas jövedelmű családoknál jövedelem növekedés hatására csökkenhet egyes termékek keresletének mennyisége. Ekkor a termék alacsonyabb rendű. Alacsony jövedelmű családoknál jövedelem növekedés hatására nőhet ugyanazon termék keresletének mennyisége, számukra a termék normál jószág.
2. H A részvény lejáratú nélküli értékpapír.
3. I A föld egyensúlyi ára egyenlő a tőkésített földjáradékkal, a föld jövőbeni éves jövedelmének és a piaci kamatlábnak a hányadosa.
4. I A termékek életgörbéje egy koordináta-rendszerben ábrázolható. Vízszintes tengelyén az időt, függőleges tengelyén az eladott mennyiséget jelöljük. Az eladás mennyisége először nő, aztán stagnál, majd csökken.

III. DEFINÍCIÓK

2x2=4 pont

1. Kamat: a tőketulajdonos jövedelme. A várakozás díja, annak ellenértéke, hogy a tőke tulajdonosa saját fogyasztását későbbre halasztja.
2. Dömpingár: azt jelenti, hogy a vállalat alacsonyabb árat állapít meg a költségeinél.

IV. SZÁMÍTÁSI ÉS GEOMETRIAI FELADATOK**25 pont**

1. feladat

16 pont

$$I = 5000 \text{ Ft}$$

$$P_x = 500 \text{ Ft}$$

$$x = 4$$

a. – c.

A mozira költött pénz $4 \cdot 500 = 2000 \text{ Ft}$

1 pont

Diszkóra költött pénz $5000 - 2000 = 3000 \text{ Ft}$

1 pont

A diszkóbelépő egységára $P_y = \frac{3000}{3} = 1000 \text{ Ft/db}$

2 pont

$$y = \frac{5000}{1000} = 5 \text{ maximum 5-ször mehet diszkóba}$$

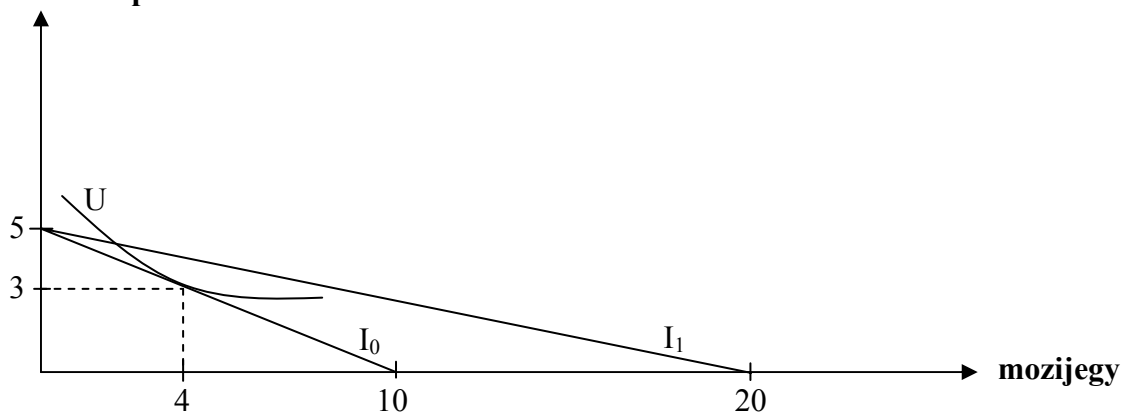
2 pont

$$x = \frac{5000}{500} = 10$$

2 pont

$$x = \frac{5000}{250} = 20 \text{ Hétfői napokon maximum 20-szor tud moziba menni}$$

2 pont

diszkóbelépő

Ábra: - a tengelyek megnevezése

1 pont

- a költségvetési egyenesek

2 pont

- a közömbösségi görbe

3 pont

2. feladat

9 pont

a.

Q	FC	VC	TC	AFC	AVC	AC	MC
0	1000	0	1000	-	-	-	-
10	1000	800	1800	100	80	180	80
20	1000	1400	2400	50	70	120	60
30	1000	2300	3300	33,3	76,7	110	90
40	1000	3400	4400	25	85	110	110
50	1000	4800	5800	20	96	116	140
60	1000	6600	7600	16,7	110	126,7	180
70	1000	8900	9900	14,3	127,1	141,4	230
80	1000	11900	12900	12,5	148,7	161,2	300

Minden helyesen kitöltött oszlop 1 pont.

7x1= 7 pont

b.

Az üzemet akkor kell bezárni, ha a piaci ár kisebb AVC minimumánál,
vagyis 70 Ft -nál.

2 pont

V. KIFEJTŐ KÉRDÉS**10 pont**

Értelmezze a vagyontárgyak üzleti értékelését!

A tőkebefektetések értékelésekor csak azonos időpontra átszámított jövedelmeket szabad összehasonlítani. 1 pont

Jelenérték: egy vagyontárgy tőkésített értéke, ez jövőbeni jövedelmeinek a kamatlábbal diszkontált hozadékosszege. 2 pont

$$PV_0 = \frac{FV_t}{(1+r)^t} \quad 2 \text{ pont}$$

Nettó jelenérték: a tőke jelenértékének és a befektetett összegnek a különbsége. 1 pont

Egy tőkebefektetést akkor érdemes megvalósítani, ha nettó jelenértéke pozitív, és nagyobb más befektetési lehetőségek nettó jelenértékénél. 1 pont

Belső kamatláb: az a szám, amely megmutatja, hány % egy tőkebefektetés éves átlagos hozama. 1 pont

Egy tőkebefektetés akkor kifizetődő, ha annak belső kamatlába nagyobb, mint a piaci kamatláb. 1 pont

A tőkésített érték minden termelési tényező közgazdasági értékelésére alkalmas. 1 pont

MAKROÖKONÓMIA

VI. FELELETVÁLASZTÓS KÉRDÉSEK

3x1= 3 pont

1. a
2. a
3. b

VII. IGAZ-HAMIS ÁLLÍTÁSOK

4x2=8 pont

1. H A beruházás független a jövedelemtől, a kamatláb és a profitvárakozások függvénye.
2. I A tőkeállomány bővülésének hatására a kibocsátás változatlan munkaráfordítás mellett is nő.
3. H A hazai valuta leértékelődése csökkenti a makrogazdaság importkeresletét, mert a fogyasztók a megdrágult importárakat hazaiakkal helyettesítik.
4. I Ha egy kis ország többet termel, nem biztos, hogy többet is fognak vásárolni tőle, ezért független az export a jövedelemtől.

VIII. DEFINÍCIÓK

2x2=4 pont

GDP: a bruttó hazai termék, egy nemzetgazdaságban egy év alatt létrehozott bruttó jövedelem.

Adósságsapda: ha a folyó fizetési mérleg tartósan deficitese, a finanszírozáshoz újabb hitelek felvételére van szükség. Adósságsapda akkor alakul ki, ha a felvett hitelek kamatait már csak újabb hitelfelvételből tudják fizetni.

IX. SZÁMÍTÁSI ÉS GEOMETRIAI FELADATOK**25 pont**

1. feladat

14 pont

a. – b.

Háztartás		Vállalat		Hazai össztermék	
$C = 1800$	$W = 2000$	$W = 2000$	$Y = 2550$	$Y = 2550$	$C = 1800$
$T_H = 250$	$Tr = 200$	$S_V = 100$			$I = 250$
$S_H = 150$		$T_V = 450$			$G = 500$
Tőkepiac		Állam			
$I = 250$	$S_V = 100$	$G = 500$	$T_H = 250$		
	$S_H = 150$	$Tr = 200$	$T_V = 450$		
	$S_A = 0$	$S_A = 0$			

Makrojövedelem

1 pont

Beruházás

1 pont

A vállalatok adója

1 pont

A háztartások megtakarítása

1 pont

Folyótétel számlák

5x2= 10 pont

2. feladat **11 pont**

a. $C(Y - T + Tr) = 100 + 0,8(Y + 250 - 350)$ 2 pont
 $S(Y - T + Tr) = -100 + 0,2(Y + 250 - 350)$ 2 pont

b. $Y = 100 + 0,8(Y + 250 - 350) + 200 + 250$
 $Y = 2350$ 2 pont

A költségvetés egyenlege: $T - (G + Tr)$
 $350 - 500 = -150$
deficit: 150 2 pont

c. $Y = 100 + 0,8(Y + 250 - 350) + 200 + 200$
 $Y = 2100$ 2 pont

A költségvetés egyenlege: $350 - (200 + 250) = -100$
deficit: 100 1 pont

X. KIFEJTŐ KÉRDÉS**10 pont**

Értelmezze és ábrázolja a megtakarítási függvényt!

A megtakarítás az el nem költött jövedelmet jelenti.

1 pont

A megtakarítási függvény minden tervezett jövedelemszinthez a tervezett megtakarítást rendeli.

2 pont

$$S(Y) = S_0 + \hat{s}Y$$

1 pont

S_0 : autonóm megtakarítás, a jövedelemtől független megtakarítás.

1 pont

$S_0 = -C_0$, az autonóm fogyasztás ellentettje.

1 pont

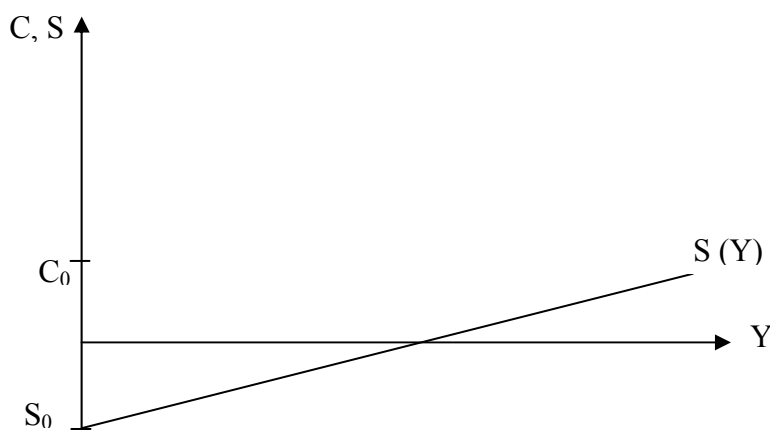
\hat{s} : megtakarítási határhajlandóság.

$\hat{s} = \frac{\Delta S}{\Delta Y}$ azt mutatja meg, hogy egységnyi jövedelemváltozás hány egységnyi megtakarítás változást eredményez.

1 pont

$\hat{s} = 1 - \hat{c}$

1 pont



ábra

2 pont