

ÉRETTSÉGI VIZSGA • 2006. május 18.

KÖNNYŰIPARI ALAPISMERETEK

EMELT SZINTŰ ÍRÁSBELI ÉRETTSÉGI VIZSGA

JAVÍTÁSI-ÉRTÉKELÉSI ÚTMUTATÓ

OKTATÁSI MINISZTERIUM

1. Milyen ruhadarabot jellemez az alábbi leírás?
(Válaszát írja a kipontozott helyre!) (3 pont)

A római polgár állami vagy ünnepi öltözete. A test köré művészi redőkbe rendezve viselték. A jobb csípőnél kialakuló nagy redőivet a fejre is lehetett húzni. A császárság korában széles díszcsíkkal látták el, amelyet fémszállal és drágakövekkel díszítettek.

A helyes válasz: **tóga**

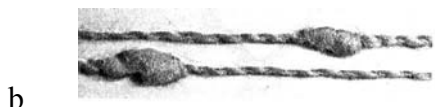
2. Nevezze meg az alábbi szálak alapanyagait!
(Írja a helyes választ a kipontozott helyre!) (3 pont)

Gyapjú	Fehérje (Keratin)
Len	Cellulóz
Pamut	Cellulóz

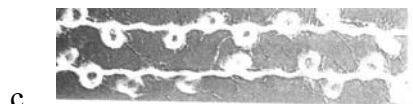
3. Nevezze meg a képen látható fonal- és cérnafajtákat! (6 pont)



a. Mouliné cérna (különböző színű fonalágak)



b. Csomós (noppos) cérna



c. Buklé (vagy hurkos) cérna

(Helyes válaszonként 2 pont, összesen 6 pont adható).

4. Rendezze sorrendbe a kollekció tervezésének folyamatát! (10 pont)
(Írja a tervezési fázisok elé a helyes sorrendnek megfelelő számokat!)

SORSZÁM	TERVEZÉSI FÁZIS
3	Vázlatok készítése
2	Alapanyag válogatás
4	Modellek és alapanyagok összeválogatása, divatrajzok készítése
1	Trend információk gyűjtése
5	Kellékek válogatása

5. Nevezze meg, hogy melyik szálanyaggal kapcsolatosak az alábbi szakkifejezések, és magyarázza meg azok jelentését! (12 pont)

Szakkifejezés	Szálanyag	Magyarázat
Egrenálás	Pamut	A szálak leválasztása a magról
Keratin	Gyapjú	A gyapjú fehérje fajtájának a neve
Gerebenezés	Len	A rostszálak fésülése

6. Melyik viselettörténeti korszaktól létezik a szabás alkalmazása? (Írja a kipontozott helyre a helyes válasz betűjelét!) (1 pont)

- A- Gótika
- B- Reneszánsz
- C- Rokokó

A helyes válasz: **A (Gótika)**

7. Melyik időszakhoz melyik fogalom kapcsolódik? (Kösse össze a megfelelő párokat!) (3 pont)

1920-as évek
1940-es évek
1960-as évek

Chanel-kosztüm
New-look
Opart

8. Töltse ki a táblázat hiányzó részeit! (6 pont)

SZÁLASANYAG	MŰVELET	VEGYSZER
Pamut	Mercerezés	Lúgos oldat
Pamut	Fehérités	Lúgos oldat
Hernyóselyem	Kreppesítés	Gyenge kénsav

9. A felsorolt divattervezők mikor kezdték meg pályafutásukat?
(Írja a divattervezők nevét, vagy sorszámát a táblázat megfelelő oszlopába!) (6 pont)

1. Christian Dior
2. Pierre Cardin
3. Yves Saint Laurent
4. Robert Piguet
5. Karl Lagerfeld
6. Nina Ricci

1930–1940-es évek	1950–1960-as évek
1. Christian Dior	2. Pierre Cardin
4. Robert Piguet	3. Yves Saint Laurent
6. Nina Ricci	5. Karl Lagerfeld

10. Sorolja fel a magyar népviseletek kiemelt tájegységeit! (7 pont)

Alföldi viselet: **Kalocsai viselet,**
 Dunántúli viselet: **Sárközi viselet,**
Kapuvári viselet,
Ormánsági viselet,
 Felföldi viselet: **Mezőkövesdi,**
Matyó viselet,
Palóc viselet.

11. Hogyan készülnek az alábbi bőrtípusok? (12 pont)

Nappabőr: a bőr szőroldalából készül (amelyen a külső takaró található), ezt színoldalnak is nevezzük. Felülete sima.

Nubuk: a szőroldal lecsiszolásával jön létre.

Velúr: a bőr az állat teste felőli oldalából, a húsooldalból készül, ezt csiszolják. Selymes, rövid száltakarójú bőrt kapnak.

Hasított bőrök: a vastag bőrök széthasításával készül. A szarvasmarhabőrt három, a borjúbőrt, pedig két rétegre hasítják. A hasított bőr mindkét oldala durva, tömegük nagy és a tapintásuk érdes.

(Minden helyes válaszért 3 pont, összesen 12 pont adható.)

-
12. Ismertesse a kötött kelmék vetülékrendszerű alapkötéseinek fajtáit, és mutasson be a jellemző tulajdonságai közül legalább négyet! (15 pont)

Sima egyszínoldalalás kötés:

- szín és fonákoldala eltérő, ezért egyszínoldalalás kötés,
- nyúlása, rugalmassága jó,
- a kelme szélei sodródnak,
- szemfutásra és elcsavarodásra hajlamos,
- fejthető.

Bordás kötés:

- kétszínoldalalás alapkötés,
- egy sorban szín- és fonákoldali szemek váltakoznak,
- szemsor irányú rugalmassága nagyobb,
- szemoszlop irányban bordázott,
- szemfutásra kevésbé hajlamos,
- a kelme szélei nem sodródnak,
- fejthető.

Bal-bal kötés:

- kétszínoldalalás alapkötés,
- egy színoldali szemsor váltakozik egy fonákoldali szemsorral,
- szemsor irányban bordázott,
- szemoszlop irányú nyúlása nagyobb,
- szemfutásra kevésbé hajlamos,
- négyzetméter tömege nagyobb.

(Alapkötésenként 5-5 pont, megnevezés 1 pont, példa 1 x 4 pont)

13. Ismertesse a reneszánsz jellemzőit, jellegzetes kelméit! (12 pont)

A 15. század elején, Itáliából indult a reneszánsz. Fő jellemzői: a humanizmus, az antik görög és római építészeti elemek felhasználása, polihisztorok megjelenése, a perspektíva alkalmazása.

Színpompás, gazdagon mintázott selyembrokát, damaszt, bársony, vert és a varrott csipkék.

Jellegzetes motívumok: szegfű, tulipán, nárcisz. Gyakori a bársony és a selyemhímzés.

14. Ismertesse a nyersbőr felosztását! (4 pont)

- **Hátdarab (krupon)**
- **Nyakrész**
- **Hasszél**
- **Pofa és a láb**

(Helyes válaszonként 1-1 pont adható.)
